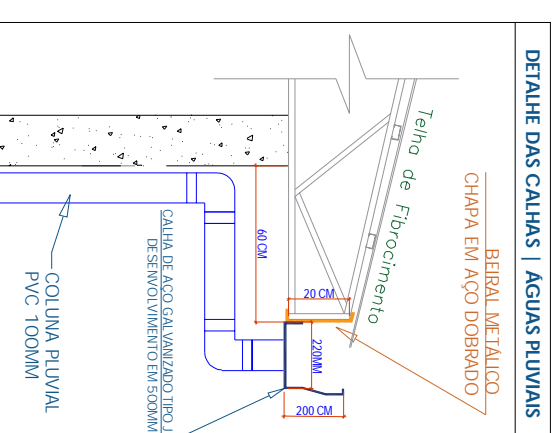
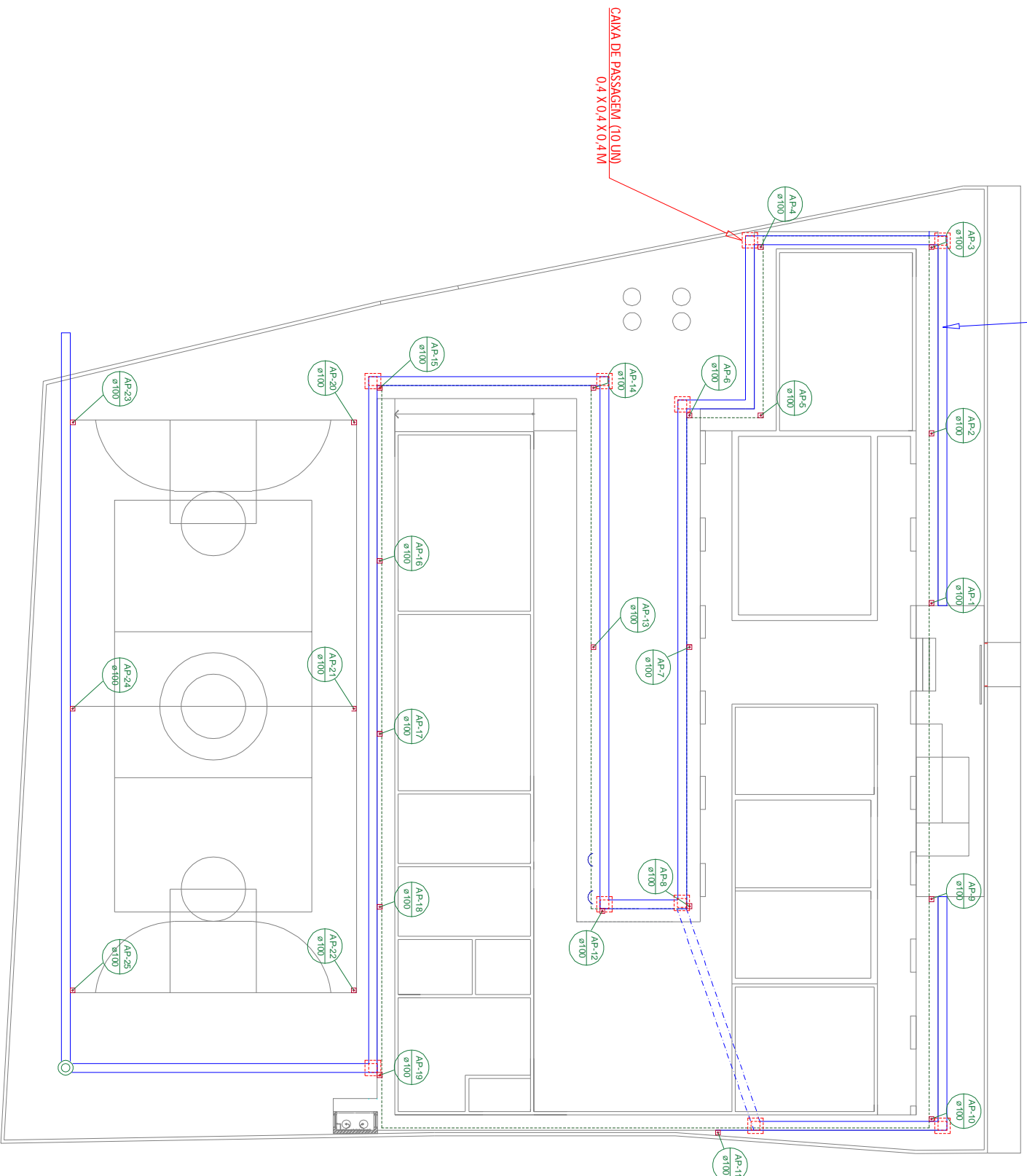


DRENO SUBSUPERFICIAL (SEÇÃO 0,40 X 0,40 M).  
ENCHIMENTO COM BRITA



**PONTOS DE COLETA E TRANSPOSIÇÃO**  
**ESC.: 1/250**



**PREFEITURA MUNICIPAL DE VÁRZEA GRANDE**  
Av. Castelo Branco, Espaço Municipal, 2500 - Centro Sul, Várzea Grande/MT  
CEP 78125-700 - Fone/Fax: 65 3688 8000

**LOCALIZAÇÃO:**  
AVENIDA PRINCIPAL, DISTRITO DA PASSAGEM DA CONCEIÇÃO  
VÁRZEA GRANDE - MT

**PROJETO:**

**PROJETO DE ÁGUAS PLUVIAIS**

**REFORMA E AMPLIAÇÃO**  
**EMEB DR. JOÃO PONCE DE ARRUDA**

DATA:

AGOSTO/2022

UNIDADE: **METRO**

**AUTOR DO PROJETO:**

**GUILHERME SIMPLÍCIO DIAS**  
**ENGENHEIRO CIVIL CREA-MT 36575**